

## Шаг 1: Введение

- Держите расходомер KATflow, диск с программным обеспечением KATdata+ и USB кабель-преобразователь наготове.
- Вставьте компакт-диск KATdata+ в дисковод. Откройте папку диска. Щелкните дважды на **KATdata+ Software Installer** и следуйте инструкциям для завершения установки.
- Подключите кабель USB к расходомеру и к USB-разъёму компьютера. Сообщение, аналогичное приведенному ниже, должно появиться на экране компьютера (рис. 1):

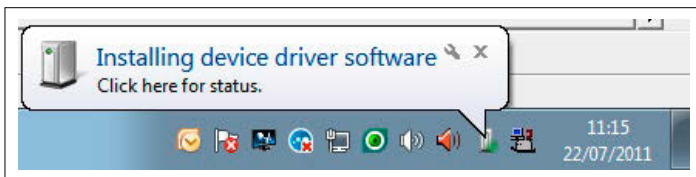


Рис. 1. Извещение об установке программного обеспечения

## Шаг 2: Проверка программного драйвера

- Для того, чтобы проверить, что драйвер был успешно установлен, перейдите в меню **Пуск (Start)**, откройте **Панель управления (Control Panel)** и запустите **Диспетчер устройств (Device Manager)**. В качестве альтернативы, используйте окно поиска в меню **Пуск (Start)**.
- FTDI USB кабель должен быть перечислен в разделе **Порты ((Ports) (COM & LPT)) - Серийный порт USB ((USB Serial Port) (COM #))**. Пожалуйста, обратите внимание на номер последовательного порта в меню свойств, как показано ниже (рис. 2).

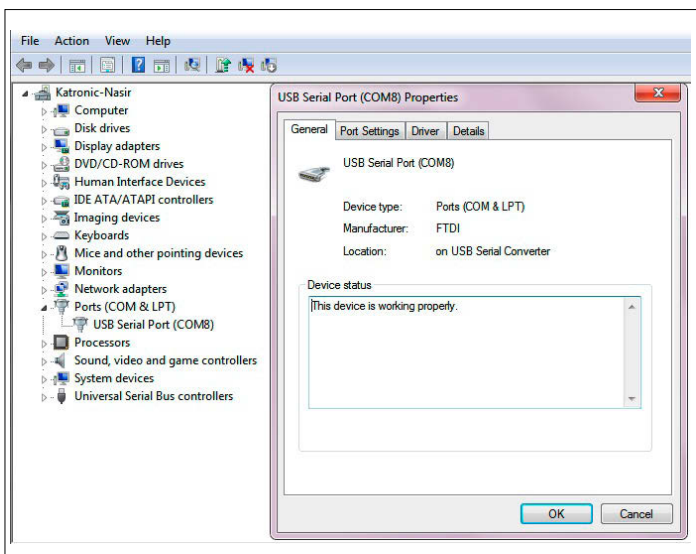


Рис. 2. Меню свойств последовательного порта USB

## Шаг 3: Загрузка данных

- В KATdata+ перейдите в **Опции (Options) - Предпочтения (Preferences)** и выберите вкладку **Последовательный (Serial)**.
- Под **Последовательным портом (Serial Port)** выберите **USB Порт (COM#) (USB Serial Port)**. COM# - номер, определённый в диспетчере устройств. Рекомендуется использовать настройки по умолчанию (рис. 3). Подтвердите с помощью **ОК**.

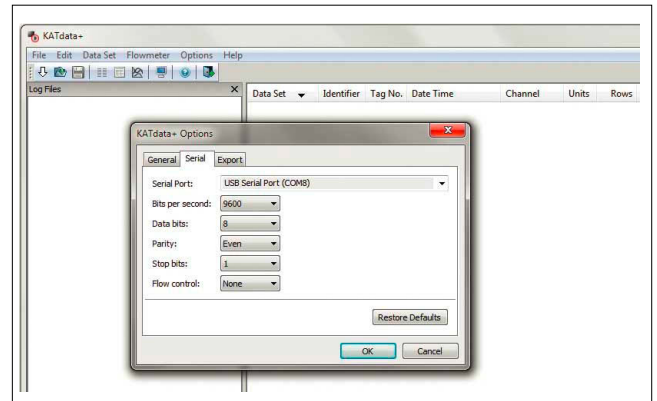


Рис. 3. Меню свойств KATdata+

- Нажмите в программном окне KATdata+ на белую стрелку, указывающую вниз (рис. 4) для начала передачи данных.

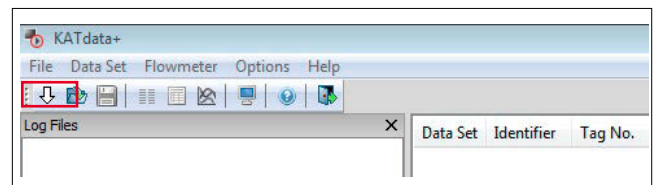


Рис. 4. Меню управления KATdata+

- Выберите место для сохраняемого файла на компьютере и имя файла. Убедитесь, что файл заканчивается расширением **.kat**.
- Чтобы начать загрузку нажмите **Сохранить (Save)**. В случае успешного подключения, расходомер издаст короткие звуковые сигналы и загрузка начнется. Строка состояния загрузки будет показана в ПО KATdata+ и на экране расходомера.
- После успешного завершения загрузки, данные измерения могут быть просмотрены в окне программы KATdata+.
- Если у Вас есть дальнейшие вопросы об установке или загрузке данных, пожалуйста, обращайтесь в службу технической помощи. Контактную информацию о представительствах и дистрибьюторах для Вашей страны Вы можете найти на домашней странице [www.katronic.com](http://www.katronic.com).